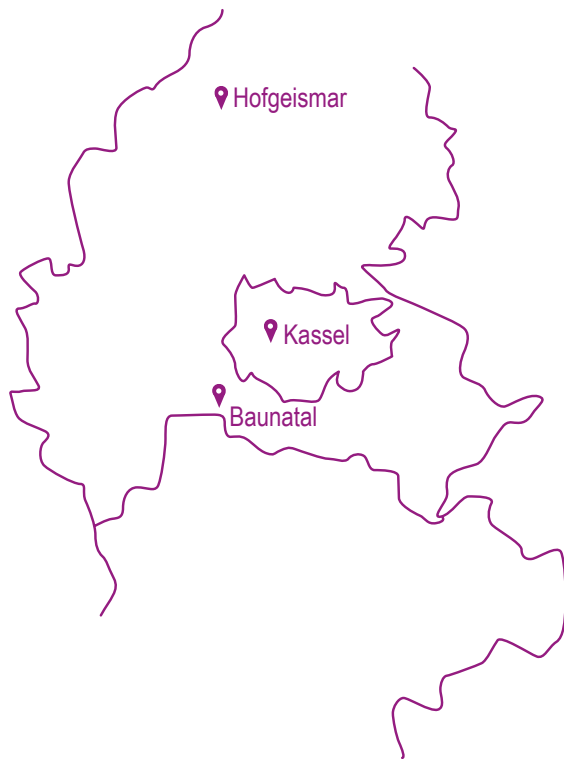


## Wo findest Du den JobCampus?



📍 JobCampus Hofgeismar  
Fürstenweg 2, 34369 Hofgeismar  
☎ 0160-91936299

📍 JobCampus Kassel  
Opernstraße 11, 34117 Kassel  
☎ 0160-2910875

📍 JobCampus Baunatal  
Kirchbaunaer Straße 21, 34225 Baunatal  
☎ 0175-3734061

## Hast Du Fragen?

Wir stehen gerne zur Verfügung.



Patricia Heide

📁 Leitung JobCampus  
✉ patricia.heide@bdks.de  
☎ 0151-46149980



Bahri Gültekin

📁 Leitung JobCampus  
& Fachbereich Berufliche Integration  
✉ bahri.gueltekin@bdks.de  
☎ 0151-56727621

✉ [Jobcampus@bdks.de](mailto:Jobcampus@bdks.de)

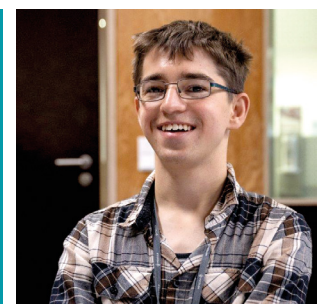
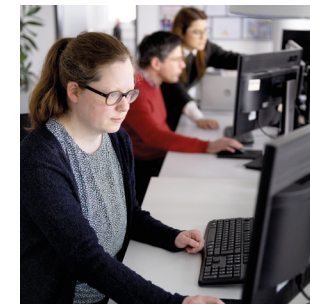
Der bdks JobCampus ist geprüft und zertifiziert.  
Es liegt eine Trägerzulassung nach AZAV vor.



Stand: 03/2026

# Job Campus

berufliche bildung by bdks



## Herzlich Willkommen im JobCampus!

Wir sind Dein Partner  
für individuelle berufliche Entwicklung!

Im bdks JobCampus findest Du  
berufliche Orientierung,  
berufliche Bildung  
und Qualifizierung.



### Unser Ziel

Menschen mit geistiger, psychischer  
oder mehrfache Behinderung Zugang  
zum Arbeitsleben zu ermöglichen.

### Deine Voraussetzungen

Es gibt 2 Voraussetzungen  
für die Aufnahme in den JobCampus:

1. Du bist voll erwerbsgemindert.
2. Du hast eine Kostenzusage  
des zuständigen Kostenträgers.



### Wir bieten

Berufliche Orientierung

Standardisierte Berufliche Bildung  
mit PRAXISBAUSTEIN.

Berufsfeldbezogenes Lernen in Theorie und Praxis mit  
der Möglichkeit, einen zertifizierten Abschluss  
zu erhalten.

Möglichkeiten, verschiedene Berufsfelder  
auszuprobieren und Erfahrungen in realen und  
arbeitsmarktnahen Arbeitsumgebungen zu sammeln.

Unterstützung bei der Suche nach einem geeigneten  
Arbeitsplatz und Vermittlung auf den 1. Arbeitsmarkt.

### 3 Schritte zum Ziel

#### Eingangsverfahren (12 Wochen)

Welche Fähigkeiten bringst Du mit?

#### Berufsbildungsbereich (24 Monate)

Mache Praktika in verschiedenen Berufsfeldern!  
Qualifiziere dich mit PRAXISBAUSTEIN!

#### Abschluss des Berufsbildungsbereichs – und dann?

Gemeinsam suchen wir einen passenden Arbeitsplatz.

## Deine Chancen mit PRAXISBAUSTEIN

Inhalte orientieren sich an  
den Vollausbildungen.

Theorie in der Gruppe,  
Praxis im Arbeitsbereich.

Standardisiert, strukturiert und zertifiziert.

Möglichkeit zur Leistungsfeststellung  
am Ende.



### Individuelle Förderung

Du hast einen festen Ansprechpartner.

Erprobe Dich im Rahmen von Praktika in einer  
Werkstatt für Menschen mit Behinderung,  
in einem Inklusionsunternehmen  
oder auf dem 1. Arbeitsmarkt.

Entwickle Deine Stärken und Interessen in  
Deinem eigenen Tempo weiter.

Du hast die Möglichkeit im Rahmen einer  
Leistungsfeststellung zu zeigen, was du kannst.

Du bekommst zum Abschluss ein Zertifikat.

**Erreiche mit uns Schritt für Schritt  
Deine beruflichen Ziele.**

[WWW.BDKS-JOBCAMPUS.DE](http://WWW.BDKS-JOBCAMPUS.DE)

