

**Erwachsene**

# FREIZEIT-ANGEBOTE 2024

**Kinder  
&  
Jugendliche**



Assistenzdienst gGmbH



# INHALT

• Vorwort	Seite 3
• Langer Samstag - Kochen und Kino (Kinder & Jugendliche)	Seite 4
• Angebote in den Osterferien (Kinder & Jugendliche)	Seite 5
• Langer Samstag - Wanderung mit Alpakas (Kinder & Jugendliche)	Seite 6
• Langer Samstag - Kletterwald (Kinder & Jugendliche)	Seite 7
• Langer Samstag - Basteln und Backen im Advent (Kinder & Jugendliche)	Seite 8
• Zelten im fed (Kinder & Jugendliche)	Seite 9
• Sommerreise (Kinder & Jugendliche)	Seite 10
• Herbstreise Jugendburg Hessenstein (Kinder & Jugendliche)	Seite 11
• Langer Samstag - Karneval (Erwachsene)	Seite 12
• Langer Samstag - Kurhessen Therme (Erwachsene)	Seite 13
• Langer Samstag - Centro Oberhausen (Erwachsene)	Seite 14
• Langer Samstag - Opel Zoo (Erwachsene)	Seite 15
• Langer Samstag - Sporterlebnis-Tag (Kinder & Jugendliche) (Erwachsene)	Seite 16
• Verrückter Dienstag - Moviepark (Erwachsene)	Seite 17
• Langer Samstag - Safariland (Erwachsene)	Seite 18
• Schöner Sonntag - Spielenachmittag (Erwachsene)	Seite 19
• Langer Samstag - Weihnachtsfeier (Erwachsene)	Seite 20
• Wellnesshotel Seela (Erwachsene)	Seite 21
• Wiesbaden (Erwachsene)	Seite 22
• München (Erwachsene)	Seite 23
• Kiel (Erwachsene)	Seite 24
• Wyk auf Föhr (Erwachsene)	Seite 25
• Insel Rømø Dänemark (Erwachsene)	Seite 26
• Flugreise (Erwachsene)	Seite 27
• Beratung und Information	Seite 28
• Finanzierung	Seite 29

Liebe Leserin,  
lieber Leser,

auf den folgenden Seiten findest Du  
Veranstaltungen und Reisen.  
Dich erwartet jede Menge Spaß.  
Wir freuen uns, Dich wiederzusehen!  
Oder Dich kennenzulernen!

Im Heft findest Du ein Anmeldeformular.  
Du möchtest an einem Angebot teilnehmen?  
Dann füll das Anmeldeformular aus.  
Und gib es beim fed ab.  
Es werden **keine** weiteren Ausschreibungen zu den Angeboten  
aus diesem Jahresplan verschickt.

Die Veranstaltungen und Reisen sind sehr schnell ausgebucht.  
Die Reisen sind meistens schon nach wenigen Tagen ausgebucht.  
Melde Dich schnell an!

Hast Du Fragen zu einem Angebot?  
Fehlt Dir ein Angebot?  
Dann sprich uns an!

Wir wünschen Dir  
Viel Freude beim Lesen in diesem Heft!  
Du findest bestimmt etwas, das Dir gefällt.

Hinweis: Im Text benutzen wir nur die männliche Form.  
So lässt sich der Text leichter lesen.

Wir sind auch im Internet aktiv.  
Folge uns gerne auf:  
Facebook und Instagram - fed\_assistenzdienst



# LANGER SAMSTAG – KOCHEN UND KINO

Kochst Du gerne?

Gehst Du gerne ins Kino?

Dann haben wir das richtige Angebot für Dich!

Wir treffen uns am Samstag.

Wir kochen und essen zusammen.

Dann gehen wir ins Kino.

**Barrierefrei**



Kinder

Jugendliche

## infoBox

Wann



Samstag, 24.02.2024

Kosten



Teilnehmer: 9  
20,00 € zzgl. 1 Tag Leistungen der Pflegekasse  
Selbstzahler bekommen ein individuelles Angebot

Wo



fed Assistenzdienst gGmbH  
Treffpunkt: Erlenweg 2A  
34369 Hofgeismar

Verpflegung



Alles inklusive

# ANGEBOTE IN DEN OSTERFERIEN

Keine Langeweile in den Ferien!  
Wir haben 2 Angebote für euch.

## Angebot 1: Besuch der Kinder-Akademie Fulda

Die Kinder-Akademie Fulda ist das älteste Museum in Deutschland. Du kannst Sachen **nicht** nur anschauen. Du darfst alles anfassen, ausprobieren und kannst viel entdecken. Das Besondere ist: das begehbare Herz. Es ist 5 Meter groß. Wir gehen zusammen durch das Herz.



## Angebot 2: Barfußpfad und Bergwildpark

Wir fahren zum Hohen Meißner. Der Hohe Meißner ist ein Berg. Dort gehen wir den 1,5 Kilometer langen Barfußpfad. Auf einem Barfußpfad kann man verschiedene Böden unter den Füßen spüren. Es gibt zum Beispiel: Heu, Schlamm und Wasserbecken. Das ist gut für die Füße. Danach fahren wir zu dem Bergwildpark in Germerode. Dort kannst Du Tiere streicheln und füttern. Es gibt zum Beispiel: Rehe und Schafe.



Wann



Angebot 1: Mittwoch, 27.03.2024  
Angebot 2: Mittwoch, 10.04.2024

Kosten



Teilnehmer: 9  
Pro Termin 30,00 € zzgl. 1 Tag Leistungen der Pflegekasse  
Selbstzahler bekommen ein individuelles Angebot

Wo



fed Assistenzdienst gGmbH  
Treffpunkt: Erlenweg 2A  
34369 Hofgeismar

Verpflegung



Alles inklusive

# LANGER SAMSTAG - WANDERUNG MIT ALPAKAS

Wir fahren zu den Alpakas nach Berndshausen. Das ist im Knüllwald.

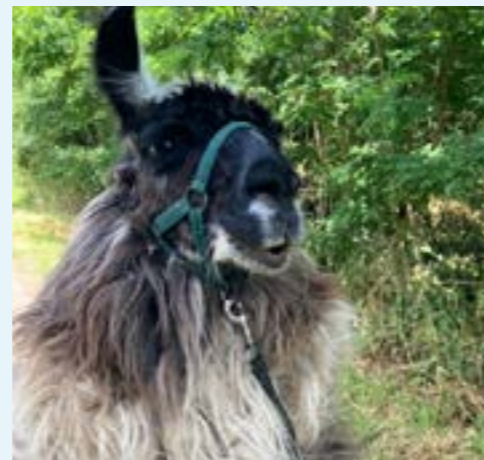
Gerhard Ringk wird mit uns und mit seinen Lamas und Alpakas eine Wanderung machen.

Dabei wird er uns viel über die Tiere erzählen.

Jeder, der möchte, kann ein Alpaka an der Leine führen.

Nach der Wanderung werden wir zusammen grillen.

Barrierefrei



Kinder

Jugendliche

infoBox

Wann



Samstag, 04.05.2024

Kosten



Teilnehmer: 10  
30,00 € zzgl. 1 Tag Leistungen der Pflegekasse  
Selbstzahler bekommen ein individuelles Angebot

Wo



Berndshausen Knüllwald  
Treffpunkt: Erlenweg 2A  
34369 Hofgeismar

Verpflegung



Alles inklusive

6

# LANGER SAMSTAG - KLETTERWALD

Hast Du keine Probleme mit Höhe?  
Hast Du Lust zu klettern?  
Dann fahr mit uns in den Kletterwald im Habichtswald!  
Der Habichtswald ist in der Nähe von Kassel.

Es gibt leichte und schwere Strecken.

Teste Deine Grenzen.

Danach essen wir zusammen Pizza im fed.

Und reden über den schönen Tag.

Wichtig: Du musst feste Schuhe anziehen.



Kinder

Jugendliche

infoBox

Wann



24.08.2024

Kosten



Teilnehmer: 6  
30,00 € zzgl. 1 Tag Leistungen der Pflegekasse  
Selbstzahler bekommen ein individuelles Angebot

Wo



Kletterwald Habichtswald  
Treffpunkt: Erlenweg 2A  
34369 Hofgeismar

Verpflegung



Alles inklusive

7

# LANGER SAMSTAG - BASTELN UND BACKEN IM ADVENT

Backst Du gerne?

Bastelst Du gerne?

Dann haben wir das richtige Angebot für Dich!

Passend zum Advent basteln wir zusammen.

Und backen Plätzchen.

Am Ende des Tages machen wir eine kleine Adventsfeier.

Und probieren unsere Plätzchen.

Barrierefrei



# ZELTEN IM FED

Wir zelten wieder auf dem Gelände vom fed.

Wir machen viele schöne Dinge zusammen.

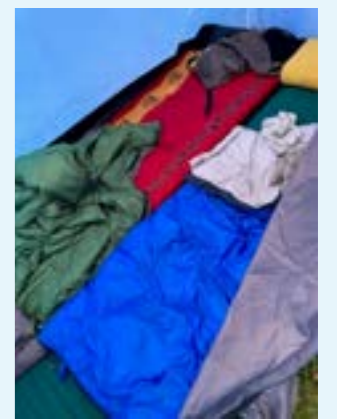
**Zum Beispiel:**

- Spielen und toben
- Grillen
- Am Lagerfeuer sitzen und Stockbrot essen
- Geschichten erzählen
- Lieder singen
- Eine Nacht-Wanderung
- Ein gemeinsames Frühstück

Hast Du Lust?

Dann melde Dich schnell an!

Barrierefrei



Kinder

Jugendliche

infoBox

Wann



Samstag, 30.11.2024

Kosten



Teilnehmer: 9  
28,00 € zzgl. 1 Tag Leistungen der Pflegekasse  
Selbstzahler bekommen ein individuelles Angebot

Wo



fed Assistenzdienst gGmbH  
Treffpunkt: Erlenweg 2A  
34369 Hofgeismar

Verpflegung



Alles inklusive

infoBox

Wann



Samstag und Sonntag  
15.06.2024 - 16.06.2024

Kosten



Teilnehmer: 10  
25,00 € zzgl. 2 Tage Leistungen der Pflegekasse  
Selbstzahler bekommen ein individuelles Angebot

Wo



fed Assistenzdienst gGmbH  
Treffpunkt: Erlenweg 2A  
34369 Hofgeismar

Verpflegung



Alles inklusive

Kinder

Jugendliche

# SOMMERREISE

Hast Du Lust auf eine Reise?  
Dann fahr mit uns!

**Barrierefrei**

Wohin die Reise geht, wissen wir noch **nicht**.

Wir werden 3 - 6 Tage in einer Jugendherberge übernachten.

Von dort aus werden wir viele Ausflüge machen.

**Zum Beispiel:**

- in einen Freizeitpark
- in einen Tierpark
- in ein Schloss
- in eine Stadt



# HERBSTREISE JUGENDBURG HESSENSTEIN

Hast Du Lust auf eine Reise?  
Dann fahr mit uns in die Jugendburg Hessenstein!

**Barrierefrei**

Die Burg liegt bei Vöhl im Landkreis Waldeck-Frankenberg.

Hier kannst Du das Mittelalter erleben.  
Du lernst altes Handwerk kennen.

**Zum Beispiel:**

Schnitzen, Wolle filzen, nähen mit Leder,  
Schmuck herstellen, backen.  
Du kannst sehr viel ausprobieren.



Kinder

Jugendliche

**infoBox**

**Wann**



in den Sommerferien

**Kosten**



Der Preis steht noch nicht fest.  
zzgl. max. 6 Tage Leistungen der Pflegekasse  
Selbstzahler bekommen ein individuelles Angebot

**Wo**



Lass Dich überraschen!  
Treffpunkt: Erlenweg 2A  
34369 Hofgeismar

**Verpflegung**



Alles inklusive

**infoBox**

**Wann**



14.10.2024 - 16.10.2024

**Kosten**



Teilnehmer: 6  
300,00 € zzgl. 3 Tage Leistungen der Pflegekasse  
Selbstzahler bekommen ein individuelles Angebot

**Wo**



Jugendburg Hessenstein  
Treffpunkt: Erlenweg 2A,  
34369 Hofgeismar

**Verpflegung**



Alles inklusive

Kinder

Jugendliche

# LANGER SAMSTAG – KARNEVAL

Hast Du Lust auf eine spaßige Feier?  
Dann feiere Karneval mit uns!

Freu Dich auf einen bunten Raum  
mit Süßigkeiten und witzigen Kostümen.

Es gibt viel Programm.

Auch Du kannst etwas aufführen.

Sprich uns einfach an.

**Barrierefrei**



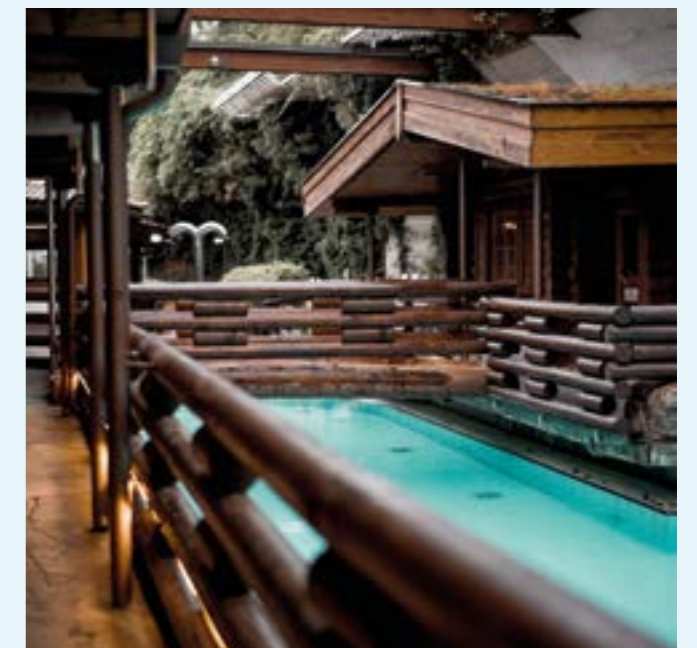
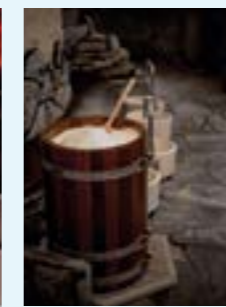
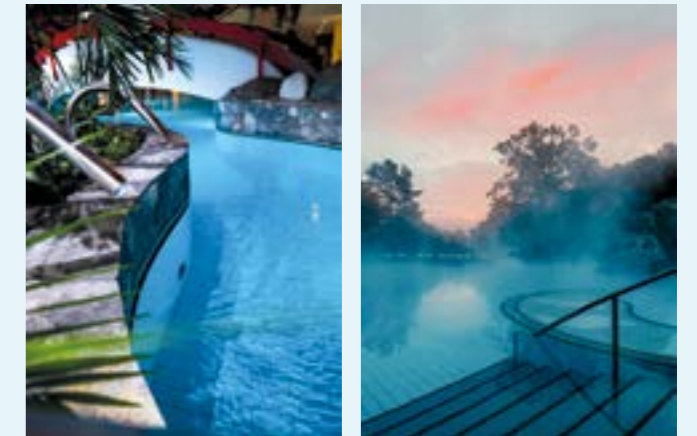
# LANGER SAMSTAG - KURHESSEN THERME

Hast Du Lust auf einen entspannten Tag?  
Gehst Du gerne Schwimmen?

Dann komm mit uns in die  
Kurhessen-Therme!

Das Wasser ist angenehm warm.

Hier kannst Du Dich gut erholen.



## infoBox

Wann



Samstag, 10.02.2024

Kosten



Betreuungsverhältnis 1:4  
25,00 € zzgl. 1 Tag Leistungen der Pflegekasse  
Selbstzahler bekommen ein individuelles Angebot

Wo



fed Assistenzdienst gGmbH  
Treffpunkt: Erlenweg 2A  
34369 Hofgeismar

Verpflegung



Alles inklusive

Erwachsene

## infoBox

Wann



Samstag, 02.03.2024

Kosten



Betreuungsverhältnis 1:3  
49,00 € zzgl. 1 Tag Leistungen der Pflegekasse  
Selbstzahler bekommen ein individuelles Angebot

Wo



Kurhessen Therme Kassel  
Treffpunkt: Erlenweg 2A  
34369 Hofgeismar

Verpflegung



Snack vor Ort

Erwachsene

# LANGER SAMSTAG - CENTRO OBERHAUSEN

Gehst Du gerne bummeln?  
Dann komm mit uns ins Centro  
Oberhausen.

Das Centro Oberhausen ist ein  
Einkaufszentrum.

Es ist eines der größten Einkaufszentren  
in Europa.

Es gibt 150 Läden.  
Verkauft werden:

Kleidung, Spielzeug, Dekoration,  
Schmuck und vieles mehr.  
Im Centro Oberhausen gibt es  
über 50 Restaurants und Imbisse.  
Da ist für jeden etwas dabei.

**Barrierefrei**



## infoBox

Wann



Samstag, 20.04.2024

Kosten



Betreuungsverhältnis 1:4  
35,00 € zzgl. 1 Tag Leistungen der Pflegekasse  
Selbstzahler bekommen ein individuelles Angebot

Wo



Oberhausen  
Treffpunkt: Erlenweg 2A  
34369 Hofgeismar

Verpflegung



Snack vor Ort

Erwachsene

# LANGER SAMSTAG - OPEL ZOO

Magst Du Tiere?  
Gehst Du gerne in den Zoo?  
Dann komm mit uns in den Opel Zoo!  
Der Opel Zoo ist in der Nähe  
von Frankfurt am Main .

**Barrierefrei**

Im Opel Zoo leben 1.600 Tiere.

**Zum Beispiel:**

- Erdmännchen
- Pandas
- Giraffen
- Geparden
- Zebras



## infoBox

Wann



Samstag, 08.06.2024

Kosten



Betreuungsverhältnis 1:4  
55,00 € zzgl. 1 Tag Leistungen der Pflegekasse  
Selbstzahler bekommen ein individuelles Angebot

Wo



Kronberg im Taunus  
Treffpunkt: Erlenweg 2A  
34369 Hofgeismar

Verpflegung



Snack vor Ort

Erwachsene



# LANGER SAMSTAG – SPORTERLEBNIS-TAG

Hast Du Spaß am Sport?

Dann komm zum Sporterlebnis-Tag!

Du musst nicht sportlich sein.

Es ist egal ob Du:

- klein oder groß bist
- jung oder alt bist

Jeder kann mitmachen.

Wir überraschen Dich mit einem neuen Sportprogramm.

Barrierefrei



Erwachsene

Kinder

Jugendliche

## infoBox

Wann



Samstag, 06.07.2024

Kosten



Betreuungsverhältnis 1:4  
25,00 € zzgl. 1 Tag Leistungen der Pflegekasse  
Selbstzahler bekommen ein individuelles Angebot

Wo



fed Assistenzdienst gGmbH  
Treffpunkt: Erlenweg 2A  
34369 Hofgeismar

Verpflegung



Alles inklusive

# VERRÜCKTER DIENSTAG – MOVIEPARK

Wir fahren zusammen in den Moviepark.

Movie ist ein englisches Wort und bedeutet Film.

Der Moviepark ist ein Freizeitpark.

Es gibt 7 verschiedene Themenbereiche.

Erlebe die unterschiedlichen Filmwelten. Für jeden ist etwas dabei.



## infoBox

Wann



Dienstag, 02.07.2024

Kosten



Betreuungsverhältnis 1:4  
110,00 € zzgl. 1 Tag Leistungen der Pflegekasse  
Selbstzahler bekommen ein individuelles Angebot

Wo



Movie Park Bottrop  
Treffpunkt: Erlenweg 2A  
34369 Hofgeismar

Verpflegung



Snack vor Ort

Erwachsene

# LANGER SAMSTAG – SAFARILAND

Magst Du wilde Tiere?

Gehst Du gerne in den Freizeitpark?

Dann komm mit uns ins Safariland in Stukenbrock!

Das Besondere:  
Man fährt mit dem Auto oder Bus durch den Tierpark.

Es gibt **keine** Zäune.  
Im Safariland gibt es zum Beispiel: Löwen, Tiger, Zebras und Elefanten.

Nach der Fahrt durch den Tierpark gehen wir in den Freizeitpark.

Dort gibt es verschiedene Fahrgeschäfte und Aufführungen.

Für jeden ist etwas dabei.

Barrierefrei



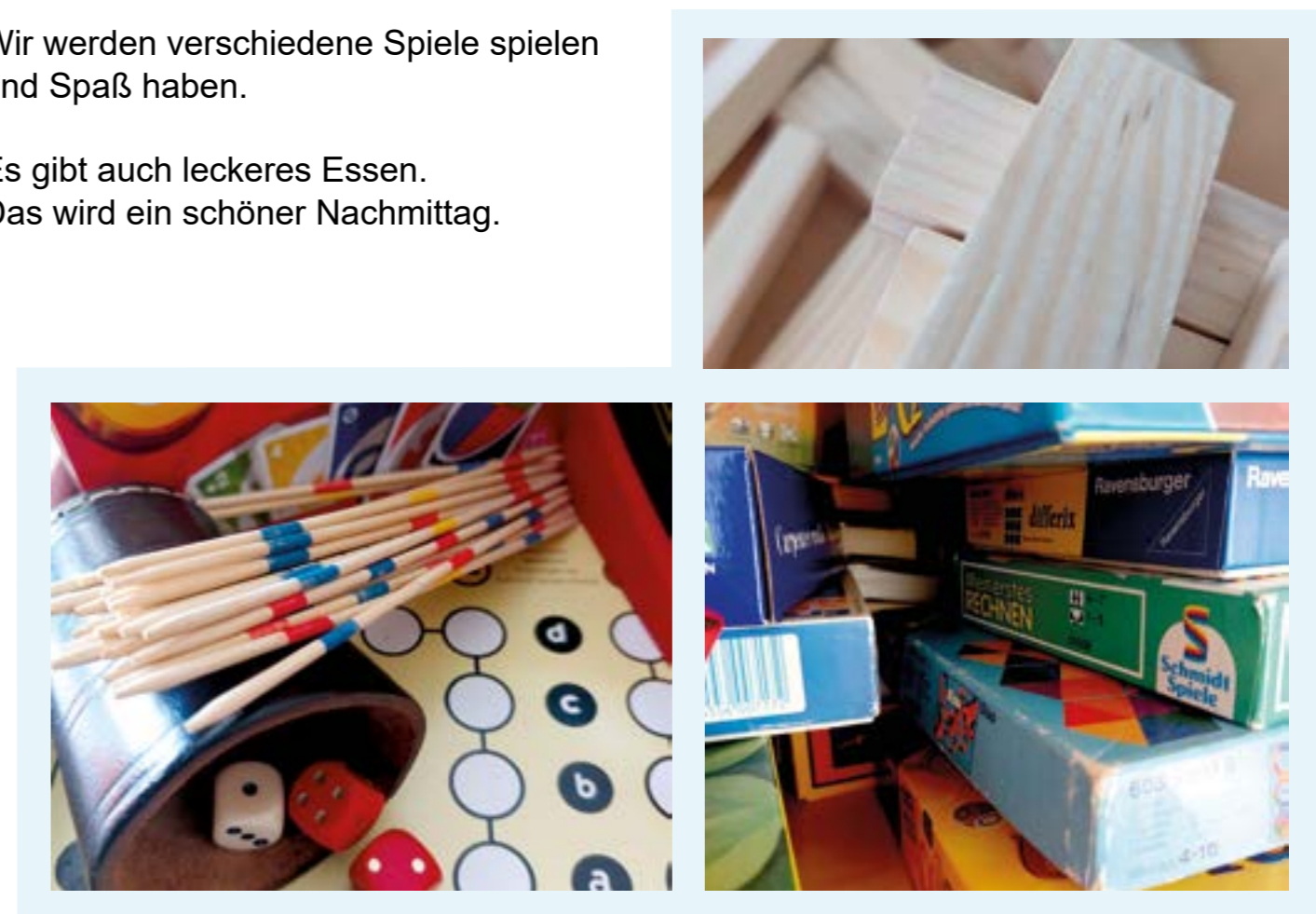
# SCHÖNER SONNTAG – SPIELENACHMITTAG

Hast Du Lust auf einen witzigen Tag?  
Dann komm zum Spielenachmittag in den fed!

Wir werden verschiedene Spiele spielen und Spaß haben.

Es gibt auch leckeres Essen.  
Das wird ein schöner Nachmittag.

Barrierefrei



## infoBox

Wann



Samstag, 26.10.2024

Kosten



Betreuungsverhältnis 1:4  
59,00 € zzgl. 1 Tag Leistungen der Pflegekasse  
Selbstzahler bekommen ein individuelles Angebot

Wo



Safariland Stukenbrock  
Treffpunkt: Erlenweg 2A  
34369 Hofgeismar

Verpflegung



Snack vor Ort

Erwachsene

## infoBox

Wann



Sonntag 24.11.2024

Kosten



Betreuungsverhältnis 1:3  
25,00 € zzgl. 1 Tag Leistungen der Pflegekasse  
Selbstzahler bekommen ein individuelles Angebot

Wo



fed Assistenzdienst gGmbH  
Treffpunkt: Erlenweg 2A  
34369 Hofgeismar

Verpflegung



Alles inklusive

Erwachsene

# LANGER SAMSTAG – WEIHNACHTSFEIER

Weihnachten ist schon wieder zu lange her?  
Dann komm zu unserer Weihnachtsfeier!  
Zusammen kommen wir in Weihnachtsstimmung.

Barrierefrei

Es gibt:

- Weihnachtslieder
- Heißen Punsch
- Plätzchen
- Leckeres Essen

Wir basteln zusammen tolle Geschenke.



Erwachsene

## infoBox

Wann



Samstag, 07.12.2024

Kosten



Betreuungsverhältnis 1:4  
25,00 € zzgl. 1 Tag Leistungen der Pflegekasse  
Selbstzahler bekommen ein individuelles Angebot

Wo



fed Assistenzdienst gGmbH  
Treffpunkt: Erlenweg 2A  
34369 Hofgeismar

Verpflegung



Alles inklusive

# WELLNESSHOTEL SEELA

Hast Du Lust auf ein paar entspannende Tage?

Dann fahr mit uns  
ins Wellnesshotel Seela!

Ein Wellnesshotel  
ist ein besonderes Hotel.

Dort kann man sich gut erholen.

Es gibt zum Beispiel:

- ein Schwimmbad
- einen Fitnessraum
- eine Sauna
- gutes Essen

Freu Dich auf die Entspannung.



Erwachsene

## infoBox

Wann



20.02. - 22.02.2024

Kosten



Betreuungsverhältnis 1:3  
299,00 € zzgl. 3 Tage Leistungen der Pflegekasse  
359,00 € für ein Einzelzimmer  
Selbstzahler bekommen ein individuelles Angebot

Wo



Bad Harzburg  
Treffpunkt: Erlenweg 2A  
34369 Hofgeismar

Verpflegung



Alles inklusive

# WIESBADEN

Möchtest Du eine kleine Reise machen?  
Magst Du es gerne ruhiger?

**Barrierefrei**

Dann fahr mit uns nach Wiesbaden!

Wir lernen unsere Landeshauptstadt kennen.  
Geplant ist:

- ein Spaziergang durch die Stadt
- Besichtigung der Stadtkirche
- Kaffee und Kuchen im Wiener Kaffeehaus

Man kann sich auch mal zurückziehen.

Oder sich im Park entspannen.



# MÜNCHEN

Hast Du Lust auf eine Städtereise?

Dann komm mit uns nach München!

München ist im Ausland sehr bekannt.

Oft denken die Menschen:

- In Deutschland sieht es überall so aus wie in München.
- Alle Deutschen tragen Lederhosen.

In 5 Tagen lernen wir die Stadt kennen.

Wir werden viel entdecken und erleben.



## infoBox

Wann



11.03. - 14.03.2024

Kosten



Betreuungsverhältnis 1:3  
480,00 € zzgl. 4 Tage Leistungen der Pflegekasse  
Selbstzahler bekommen ein individuelles Angebot

Wo



Wiesbaden  
Treffpunkt: Erlenweg 2A  
34369 Hofgeismar

Verpflegung



Alles inklusive

Erwachsene

## infoBox

Wann



24.04. - 28.04.2024

Kosten



Betreuungsverhältnis 1:3  
650,00 € zzgl. 5 Tage Leistungen der Pflegekasse  
Selbstzahler bekommen ein individuelles Angebot

Wo



München  
Treffpunkt: Erlenweg 2A  
34369 Hofgeismar

Verpflegung



Alles inklusive

Erwachsene

# KIEL

Hast Du Lust auf eine Reise?

Möchtest Du etwas erleben?

Dann komm mit uns nach Kiel!

Kiel liegt an der Ostseeküste.

In Kiel gibt es einen schönen Hafen.

In den ersten 2 Tagen lernen wir die Stadt kennen.

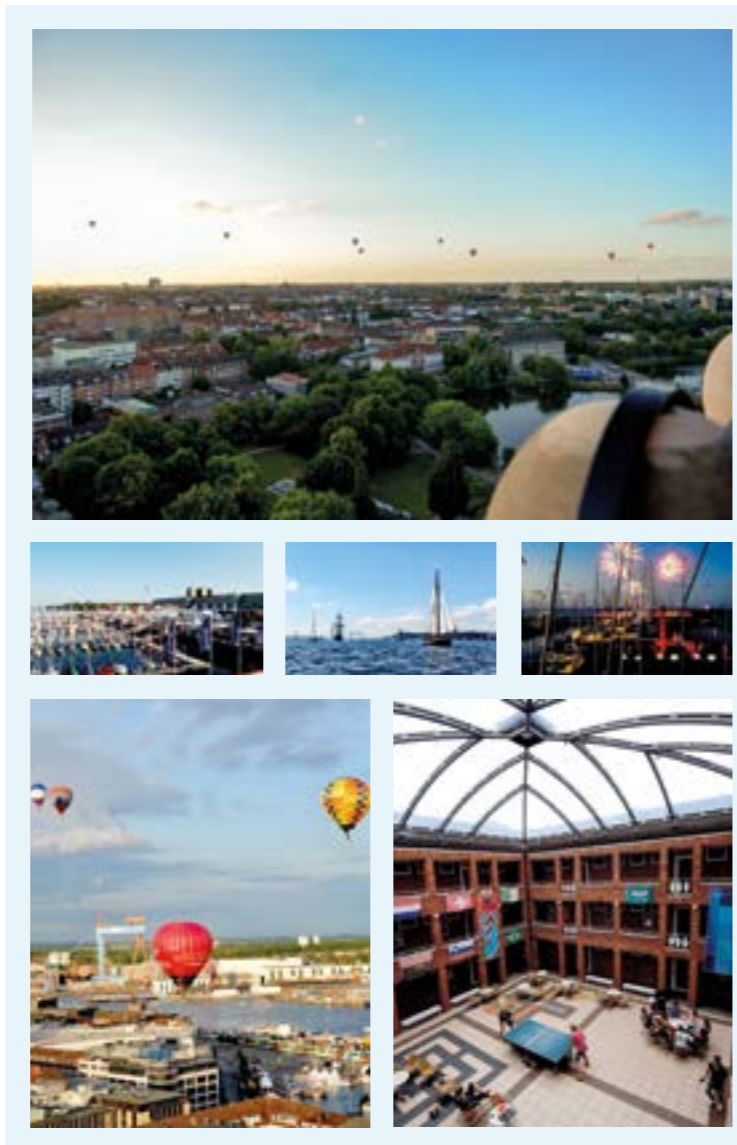
Dann beginnt die Kieler Woche.

Das ist eine Woche voller Veranstaltungen in Kiel.

**Es gibt zum Beispiel:**

Musik, Kunst, Märkte und Segelschiffe.

Wir werden viel erleben.



# WYK AUF FÖHR

Magst Du Wind und Wellen?

Dann komm mit uns nach Wyk auf Föhr.

Föhr ist eine Insel in der Nordsee.

Dort können wir ein paar schöne Tage verbringen.

Wir können viel unternehmen.

**Zum Beispiel:**

- auf den Fischmarkt gehen
- in die Therme gehen
- die Inseln Sylt und Amrum besuchen
- die Nordseeluft genießen
- und vieles mehr



## infoBox

Wann



20.06. - 25.06.2024

Kosten



Betreuungsverhältnis 1:3  
780,00 € zzgl. 6 Tage Leistungen der Pflegekasse  
Selbstzahler bekommen ein individuelles Angebot

Wo



Kiel  
Treffpunkt: Erlenweg 2A  
34369 Hofgeismar

Verpflegung



Alles inklusive

Erwachsene

## infoBox

Wann



12.07. - 17.07.2024

Kosten



Betreuungsverhältnis 1:3  
780,00 € zzgl. 6 Tage Leistungen der Pflegekasse  
Selbstzahler bekommen ein individuelles Angebot

Wo



Wyk auf Föhr  
Treffpunkt: Erlenweg 2A  
34369 Hofgeismar

Verpflegung



Alles inklusive

Erwachsene

# INSEL RØMØ DÄNEMARK

Bist Du gerne am Meer?  
Dann komm mit uns nach Dänemark  
auf die Insel Rømø.

Rømø liegt in der Nähe von Sylt.

Es gibt einen breiten Sandstrand.

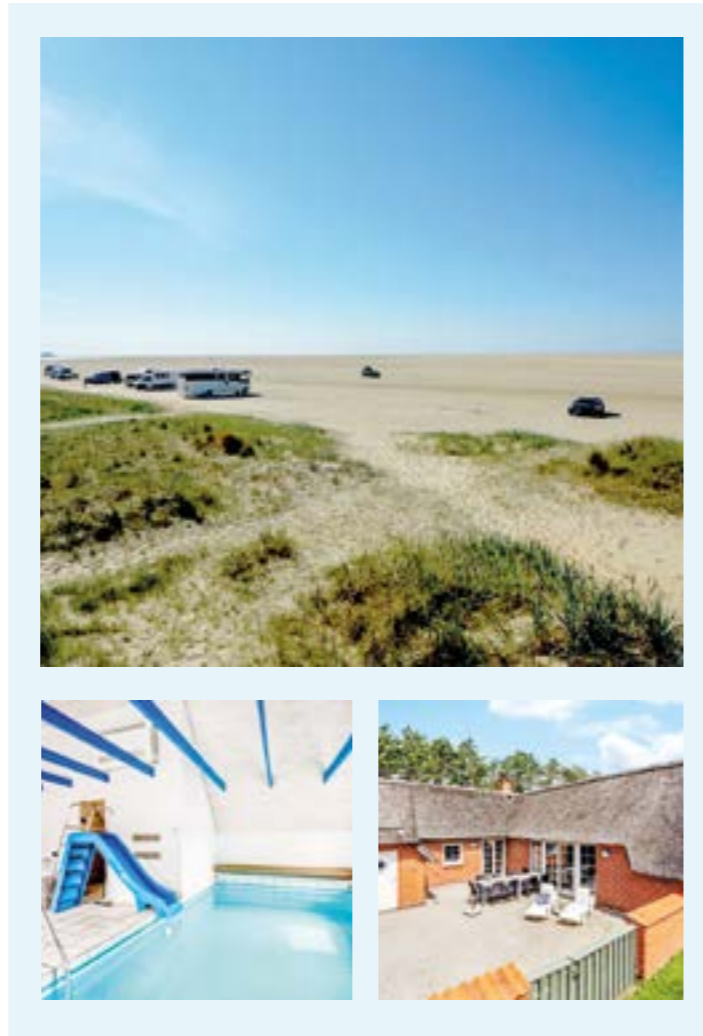
Man kann sogar mit dem Bus über den  
Sandstrand fahren.

Wir wohnen in einem großen Ferienhaus.  
Dort haben wir viel Freiheit.

Wir können selbst planen, was wir ma-  
chen möchten.

Wir kochen zusammen.

Freu Dich auf schöne Tage am Meer.



# FLUGREISE

Ist Dir der Sommer zu kurz?

Dann flieg mit uns ins Warme.

Die Flugreise findet Anfang November  
statt.

Wir werden 8 Tage lang verreisen.

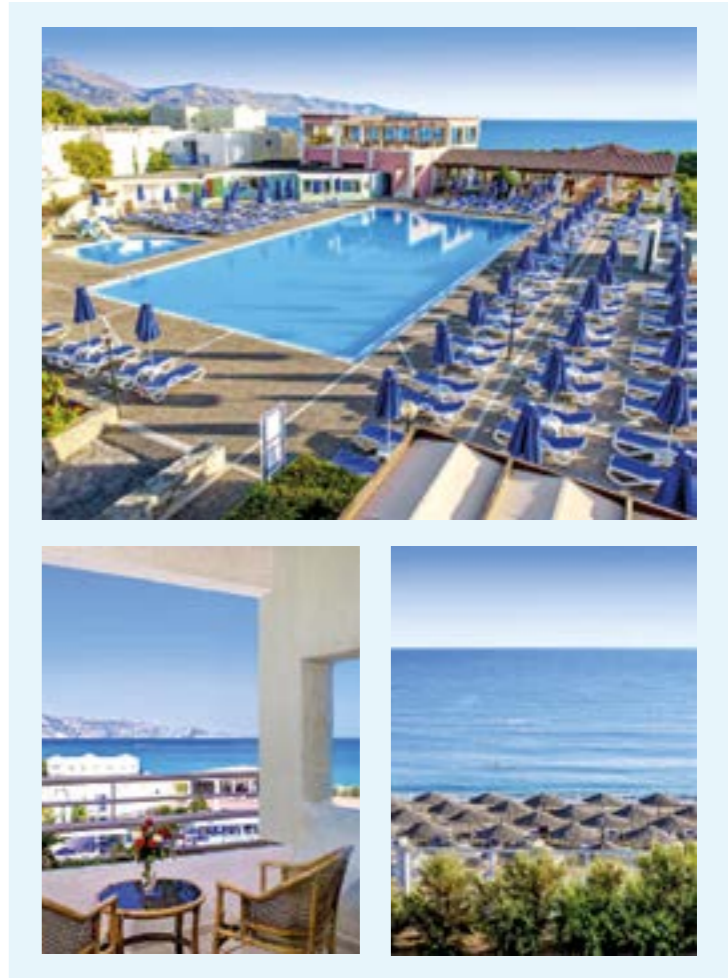
Wohin wir hinfliegen, wissen wir noch **nicht**.

Du kannst dich trotzdem schon anmelden.

Ab Mai können wir dir diese Fragen  
beantworten:

- Wo fliegen wir hin?
- Wann fliegen wir?
- Wie viel kostet die Flugreise?

Dann kannst Du immer noch absagen.



## infoBox

### Wann



12.09. - 19.09.2024

### Kosten



Betreuungsverhältnis 1:3  
870,00 € zzgl. 8 Tage Leistungen der Pflegekasse  
Selbstzahler bekommen ein individuelles Angebot

### Wo



Rømø Dänemark  
Treffpunkt: Erlenweg 2A  
34369 Hofgeismar

### Verpflegung



Alles inklusive

Erwachsene

## infoBox

### Wann



November 2024

### Kosten



Ziel und Kosten werden ab Mai  
bekannt gegeben.

### Wo



Ins Warme  
Treffpunkt:  
Airport Kassel in Calden

### Verpflegung



Alles inklusive

Erwachsene

### Du hast ein Angebot gefunden?

Im Heft findest Du ein Anmeldeformular.  
Füll das Anmeldeformular aus.  
Und gib es beim fed ab.

Du meldest Dich damit verbindlich an.  
Das bedeutet:  
Du kannst **nicht** einfach wieder absagen.  
Du musst für das Angebot bezahlen,  
auch wenn Du absagst.  
Melde Dich also nur an,  
wenn Du wirklich mitmachen möchtest.

Es kann sein, dass es keinen  
Platz mehr gibt.  
Dann müssen wir Dir leider absagen.

Du möchtest zuhause abgeholt werden?  
Schreib das auf das Anmeldeformular.  
Frag uns nach den Fahrtkosten.

### Achtung:

Bei Reisen können wir Dich **nicht** von  
zuhause abholen.

Für jede Veranstaltung und Reise gibt es  
Selbstzahlerkosten.

Selbstzahlerkosten bedeutet:

Diese Kosten musst Du selbst zahlen.

Die Kosten bestehen aus:

- dem Preis für die Reise oder die  
Veranstaltung
- den Kosten für die Pflege und die  
Betreuung

### Hast du Fragen?

Wir helfen Dir gerne weiter.

#### Ansprechperson für Kinder und Jugendliche:

Walburga Eberhardt

Telefon: 0 56 71 77 99 69 17

E-Mail: walburga.eberhardt@bdks.de

#### Ansprechperson für Erwachsene:

Manfred Minden

Telefon: 0 56 71 77 99 69 16

E-Mail: manfred.minden@bdks.de

### Ambulante Unterstützung

- Assistenz und Betreuung
- Elternassistenz - Unterstützung für  
Eltern mit Einschränkungen
- Schulassistenz
- individuelle Freizeitgestaltung
- Vertretung der Pflegeperson
- Begleitung und Unterstützung zur  
Teilhabe
- haushaltsnahe Hilfen

### Wohnen

Begleitetes Wohnen für erwachsene  
Menschen mit Behinderung in Familien

### Fachberatungsstelle für Menschen mit Behinderungen und ihre Angehörigen

- Pflegeversicherung
- Persönliches Budget
- Sozialleistungen und Sozialrecht
- Schule, Arbeiten, Wohnen
- Beantragung von Hilfsmitteln
- Vermittlung von Rechtsberatung

### Wir unterstützen Dich bei

- Schwierigkeiten im Alltag
- psychosozialen Problemen
- Krisensituationen

### Gruppenangebote

Freizeitgruppen für Erwachsene  
Montag bis Donnerstag:

16:00 bis 18:00 Uhr

Montag bis Donnerstag treffen wir  
uns im fed.

Wir machen schöne Sachen zusammen.

Zum Beispiel:

- Ausflüge
- Einkaufsbummel
- Filme anschauen
- Kochen
- Basteln
- Malen

Dabei haben wir viel Spaß.

### Ablauf

Wir holen Dich in der Werkstatt ab.  
Aus Hofgeismar oder Calden.

Dann machen wir zusammen etwas  
Schönes.

Danach fahren wir Dich nach Hause.

Das Angebot kostet Geld.

Die Pflegekasse kann das  
Gruppenangebot bezahlen.

Sonst musst Du das Geld selbst zahlen.

Ausgeh-Angebote, Lange Samstage,  
Schöne Sonntage

Es steht kein Treffpunkt bei einem  
Angebot?

Dann treffen wir uns beim fed im:  
Erlenweg 2A  
34369 Hofgeismar

### **Brauchst Du Hilfe bei dem Weg?**

Manchmal können wir Dich abholen.  
Das muss aber bezahlt werden.

### **Spontane Aktionen**

Manchmal machen wir spontane  
Aktionen.

### **Möchtest Du nichts verpassen?**

Dann gib uns Deine E-Mail-Adresse.  
Wir halten Dich auf dem Laufenden.

### **Bezahlung der Angebote**

Unsere Angebote kosten Geld.  
Es gibt Stellen, die die Kosten  
übernehmen können:

### **Pflegekasse**

Damit die Pflegekasse etwas bezahlt,  
musst du einen Pflegegrad haben.

#### • **Verhinderungspflege**

Verhinderungspflege bekommst  
Du wenn:

- Du einen Pflegedarf hast
- Du einen Pflegegrad von 2 bis 5 hast
- Deine Pflegeperson eine Vertretung  
braucht

Du musst jedes Jahr einen Antrag stellen,  
um Verhinderungspflege zu bekommen.  
Im Moment bekommt man 1612 € pro Jahr.

Das Geld muss im gleichen Jahr  
ausgegeben werden.

Eine Erhöhung des Betrags der  
Verhinderungspflege ist möglich, wenn  
Mittel der Kurzzeitpflege bislang **nicht**  
ausgeschöpft wurden.

#### • **Entlastungsbetrag**

Der Entlastungsbetrag ist 125 € im Monat.  
Du bekommst den Entlastungsbetrag,  
wenn:

- Du einen Pflegegrad 1 bis 5 hast
- Du zuhause gepflegt wirst

Du brauchst keinen Antrag stellen  
Am Ende des Jahres bleibt Geld über?  
Dann kannst du das Geld bis zum 30. Juni  
im nächsten Jahr aufbrauchen.

### **Leistungen zur Teilhabe**

Du kannst Leistungen zur Teilhabe  
beantragen:

- Im Rahmen der Eingliederungshilfe  
beim Landkreis
- Im Rahmen der Assistenzleistungen  
beim LWV

Dazu gehört auch die Elternassistenz.  
Das sind die Leistungen,  
die Mütter und Väter mit Behinderung  
bekommen, damit sie ihre Kinder  
betreuen können.

Wir informieren und beraten Dich gerne.  
Wir helfen Dir beim Antrag stellen.

### **Kosten**

Für einen Reisetag  
oder eine Tages-Veranstaltung:

**Ab 6 Stunden:** Wir rechnen 6 Stunden  
bei der Pflegekasse ab.

**Unter 6 Stunden:** Wir rechnen 4 Stunden  
bei der Pflegekasse ab.

Für Gruppen, die jede Woche stattfinden:  
Wir rechnen 5 Stunden bei der  
Pflegekasse ab.

### **Impressum**

Herausgeber: fed

Fotos: © fed, KAF, Paavo Blåfield, Gertrud Schmoll, Kletterwald Kassel, DJH, Jugendburg-Hessenstein\_Berthold Langenhorst, Jugendburg-Hessenstein\_Stephanie Boley, Exportarts GmbH, Centro Management GmbH\_Oliver Blobel, Centro Management GmbH\_Arnault de Giron, Archiv Opel Zoo, Movie Park Germany, Senne Großwild Safariland gmbH & Co. KG, Phantasialand, Harz Hotel & Spa Seela Betriebsgesell. mbH, Wiesbaden Congress Marketing GmbH, Wiesbaden Congress Marketing GmbH/ David Vasicek\_tourismus.wiesbaden.de, München Tourismus, T. Krüger, München Tourismus, J. Wildgruber, München Tourismus, W.O. Hausmann, München Tourismus, Jörg Lutz, Lh Kiel – Bodo Quante, Landeshauptstadt Kiel – Anita Nanninga, Lh Kiel – Alexandra Brecht, Landeshauptstadt Kiel – Katja Malliakas, Thomas Langreder, Föhr Tourismus GmbH/ Foto: Oliver Franke, Föhr Tourismus GmbH/ Foto: Moritz Kertzscher, novasol/www.novasol.de/ferien-haeuser/daenemark/romo/ferienhaus-vesterhede, Alltours Reisecenter Hofgeismar.

Gestaltung: bdks

Bearbeitet von der bdks Textwerkstatt

Druck: PMW Print der bdks diakom Fuldaabrück





Assistenzdienst gGmbH



### Standort Hofgeismar

Erlenweg 2A  
34369 Hofgeismar



Tel. 0 56 71 77 99 69-0

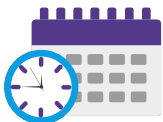


Email: [fed@bdks.de](mailto:fed@bdks.de)



### Sitz:

Kirchbaunaer Str. 19  
34225 Baunatal



### Sprechzeiten:

**Montag bis Donnerstag** 8:00 - 17:00 Uhr

**Freitag** 8:00 - 15:00 Uhr



fed\_assistenzdienst



fed assistenzdienst



<https://www.bdks.de/fed-assistenzdienst/>



### Spendenkonto

Kasseler Sparkasse  
IBAN: DE29 5205 0353 0100 0037 03  
SWIFT-BIC: HELADEF1KAS

